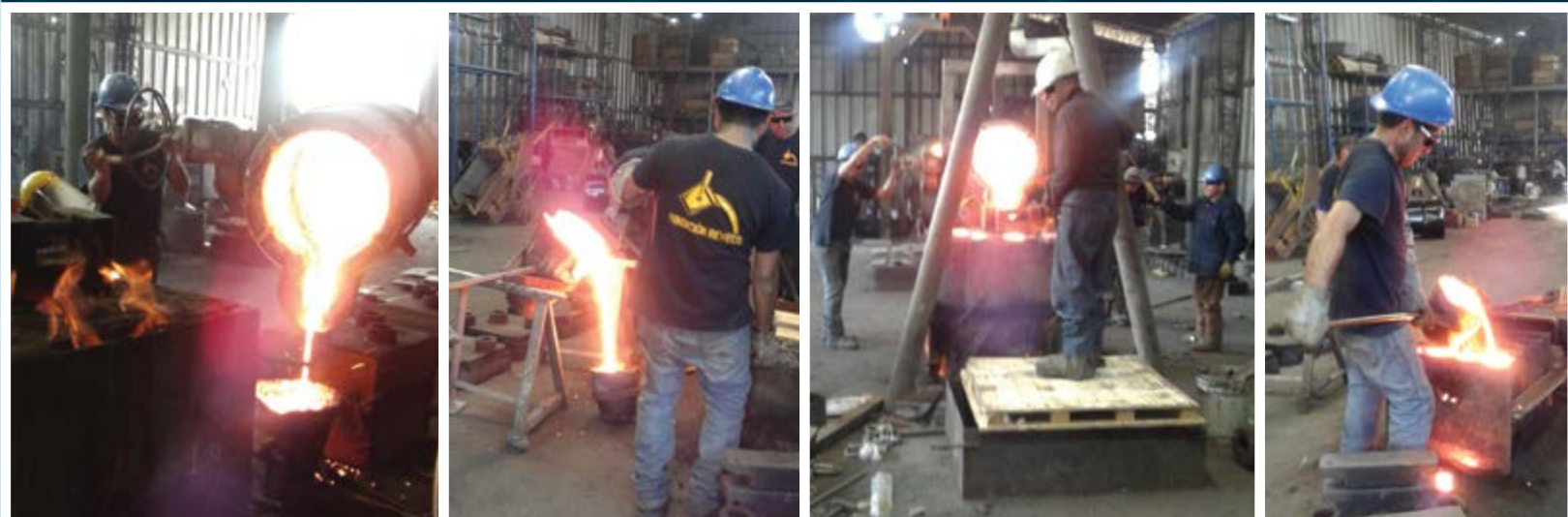


# INSUMIN

Industrial Reveco y López Ltda.



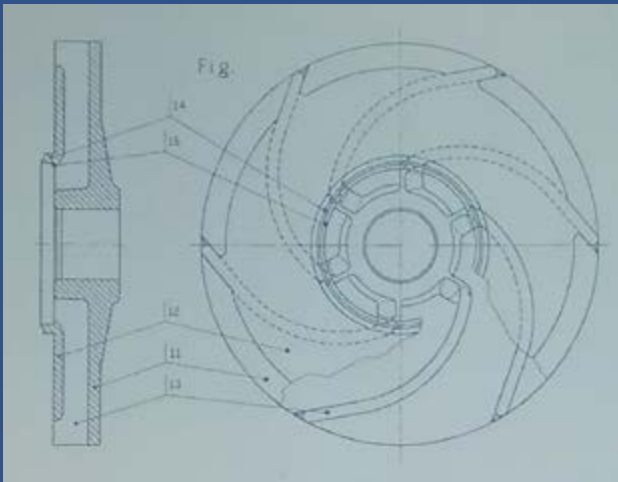
Expertos en Ingeniería hidráulica y procesos de bombeo, desarrollo y fabricación de aleaciones especiales, según lo que requiera el cliente, contamos con fundición propia con los más altos estándares de calidad.



Dirección: Camino Santa Margarita N° 01667 Parcela 20 Sitio 11 San Bernardo- Santiago  
Fijo : 2 28716736 - Celular : + 56 9 68488043

Si su empresa requiere mejorar sus procesos productivos, actualizarse con nuevas tecnologías, más eficientes y amigables con el medio ambiente, nosotros somos la solución a sus necesidades. Para ello contamos con un equipo multidisciplinario que le brindará el apoyo que usted necesita.

Invitamos a conocer nuestra variedad de productos, con gusto atenderemos a todos sus requerimientos.



Industrial Reveco y López Ltda. Es una compañía nacional dedicada al diseño, fabricación, producción y distribución de bombas de fluidos para aplicaciones agrícolas, mineras e industriales.

Orientada a la creación de productos de calidad, innovadores y originales, con una marca asociada al liderazgo y una imagen reconocida.

Mantiene una política de supervisión, control del desarrollo y producción de los equipos desde el proceso inicial hasta el seguimiento del producto acabado y en operación.

Contamos con profesionales de más alto nivel para poder facilitar la búsqueda de soluciones a cualquier necesidad de bombeo.



Bomba centrífuga de una etapa



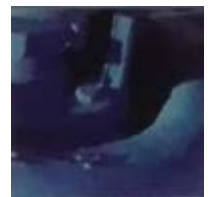
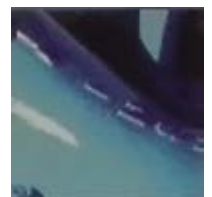
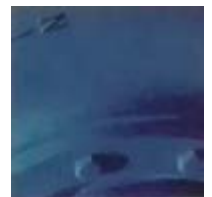
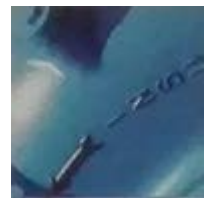
Bomba centrífuga de una etapa



Bomba centrífuga multietapa



Bomba engranaje



# Soluciones de bombeo



Bomba de fluido térmico



Bomba centrífuga Multietapa



Bomba centrífuga multietapa



Bomba de Pozo Profundo



# iNSUMiN

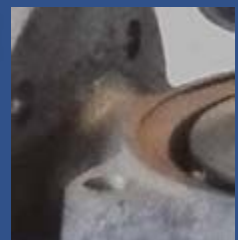
Industrial Reveco y López Ltda.



Bomba centrífuga en corte



Impulsor de bomba



despiece de bomba centrífuga multietapa

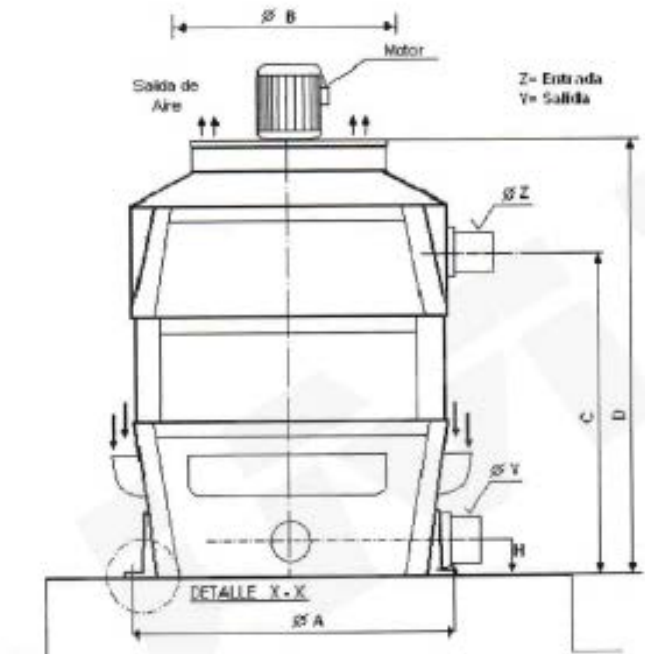
Modelo	Tipos	Usos	Caudal	Altura	Medidas
CB	<b>Bomba centrífuga de una etapa</b>	Con rodete cerrado, ejecución normal. El cuerpo es de fierro fundido con rodete en bronce y eje de acero.	1.800 M3/h	100 M	1" hasta 12"
AC	<b>Bomba autocebante horizontal de una etapa</b>	Con rodete abierto inatascable, La ejecución normal es un cuerpo de Fierro fundido con rodete en bronce y eje de acero.	234 M3/h	30 M	1 1/2 hasta 6"
L	<b>Bomba autoaspirante de varias etapas</b>	Con rodete abierto (tipo espuela). La ejecución normal en cuerpo de fierro fundido con rodete en bronce.	36 M3/h	256 M	1" hasta 3"
CA	<b>Bomba centrífuga de varias etapas</b>	Con rodete abierto (tipo espuela). La ejecución normal en cuerpo de fierro fundido con rodete en bronce.	216 M3/h	280 M	1 1/2 hasta 6"
RA	<b>Bomba centrífuga de una etapa</b>	Con rodete abierto inatascable. La ejecución normal es íntegra de fierro eje de acero inoxidable, a pedido se fabrica íntegramente en bronce.	180 M3/h	100 M	1" hasta 16"
S	<b>Bomba centrífuga serie S de una etapa</b>	Con rodete inatascable de dos canales, los que permiten el paso de materiales en suspensión, ejecución normal, el cuerpo es fierro fundido con rodete en fierro y eje de acero.	290 M3/h	50 M	1" hasta 16"
P	<b>Bomba centrífuga serie P de una etapa</b>	Bomba diseñada especialmente para la evacuación de desagües sin limpiar con material en suspensión. Construcción toda en fierro con eje de acero.	360 M3/h	50 M	2" hasta 8"
VORTEX	<b>Bomba serie Vortex horizontal</b>	Diseñada especialmente para bombear agua con residuos fecales, con sólidos en suspensión, construcción en fierro fundido de alta calidad, eje de acero protegido con casquillos intercambiables.	720 M3/h	40 M	2" hasta 6"
MONOCANAL	<b>Bomba monocanal horizontal</b>	Diseñada especialmente para bombear agua con residuos fecales, con sólidos en suspensión, construcción en fierro fundido de alta calidad, eje de acero con casquillos intercambiables.	180 M3/h	30 M	2" hasta 6"
LV	<b>Bomba de engranajes</b>	Fabricación bajo condiciones severas. Son especiales para fluidos de alta viscosidad (75 a 75.000 CST). Azucareras, aceites, petro-químicas, papeleras, alimenticias, químicas, etc.	400 M3/h	120 M	1" hasta 6"
12R	<b>Bomba de engranajes</b>	Con engranajes externos de diente recto. Construcción totalmente en fierro fundido, bronce o acero inoxidable.	6 M3/h	80 M	1 1/2" x 1 1/2"
LOA	<b>Bomba de vacío de anillo líquido</b>	Bombas de construcción simple y robustas, casi todos los gases y vapores pueden ser bombeados. Los gases bombeados pueden ser saturados con vapor. Operación confiable con ningún mantenimiento.	500 M3/h	-	1" hasta 3"
ABSORVENETE	<b>Bomba absorbente de pescado</b>	Diseñada especialmente para faenas de desembarque de captura en la industria pesquera.	2.400 M3/h	50 M	10" hasta 16"

**\*Todos los equipos pueden ser fabricados en Fierro, acero inoxidable o en bronce\***

El Principio básico de funcionamiento de una torre de enfriamiento es poner agua caliente que proviene de los sistemas centrales con filtraciones de aire con el propósito de enfriar el agua y hacerla circular nuevamente en el sistema.

El aire es fuerza a través de un ventilador axial situado en la parte superior, haciendo circular el aire por una o más ventanas que se encuentran en la parte inferior de la torre, esto se conoce como " tiro inducido" el aire se proyecta hacia arriba pasando a través del relleno o empaques, que se encuentra en la parte interior de la torre, produciendo una corriente de aire fresco de alta velocidad. Esto causa pequeñas perdidas de agua en gotas, que son arrastradas y atrapadas por el sistema eliminador de gotas que reduce casi en su totalidad la perdida de agua. El agua entra a la torre por la parte superior, siendo distribuida por regadores o boquillas.

El agua enfriada se acopia en el estanque colector que se ubica en la base de la torre, desde donde vuelve al sistema central. Se recomienda ubicar físicamente la torre de enfriamiento en un lugar espacioso, ventilado y seco para asegurar el óptimo rendimiento de la temperatura requerida.



Medidas en milímetros

Modelo	Motor	A	Ø B	C	D	Ø Z	Ø Y	H	Ø K	PESO KG	
										En seco	En operación
TL 180*10	25 Hp	4320	2250	3100	4100	12"	10"	250	—	6200	24000

